

広第1136号  
令和3年1月25日

国立大学法人埼玉大学学長 様

埼玉県知事 大野 元裕（公印省略）

緊急事態宣言下における外出自粛等の徹底について（依頼）

貴学におかれましては、新型コロナウイルス感染拡大を防止するため、格段の御尽力をいただいていることに厚く感謝申し上げます。

さて、県では1月7日の政府の緊急事態宣言の発出を受け、県民に不要不急の外出を自粛していただくとともに、市町村、消防、警察など関係団体が一体となり、県内全域で日夜、外出自粛を強く呼びかけているところです。

しかしながら、感染拡大の状況は依然として高い水準にあり、本県は爆発的な感染拡大が強く懸念されるステージ4相当の最も厳しい状況にあります。感染拡大を何としても押しとどめ医療崩壊を回避するには、県民の不要不急の外出自粛を徹底し、人の流れを最小限にとどめることが是非とも必要です。

特に、感染者の年齢構成では20代が最も多く、29歳以下の若者が全体の3分の1を占めています。若者間に広まる感染を徹底して抑え込むことが、まさに対策の肝となっています。

つきましては、ご家族や愛する人を守り、命を救うため、貴学より学生の皆さんに対して「昼夜を問わず、不要不急の外出を自粛する」旨、改めて御協力を呼びかけていただきますようお願いいたします。

今後、救える命を一人でも多く救うため、県が発信する県民へのメッセージ等を適宜、情報提供させていただきます。既存のネットワーク等を活用して学生へ周知するなど、御配慮賜りますようお願い申し上げます。

担 当 県民生活部広聴広報課 関根、市川  
電 話 048-830-2854



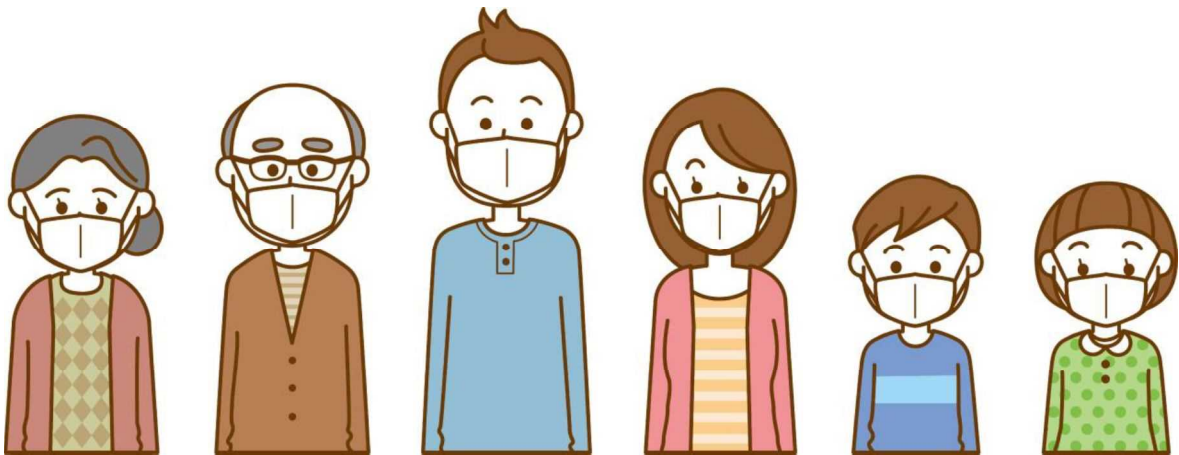
県民の皆様へ

# 外出自粛等のお願い

2月7日(日)まで、特に午後8時以降の  
不要不急の外出は自粛してください。

県境をまたぐ移動の自粛もお願いします。

- 医療機関への通院
- 食料・医療品・生活必需品の買い出し
- 必要な職場への出勤、通学、屋外での運動や散歩  
など 生活や健康の維持のために必要な場合を除く。



新型コロナウイルス感染症の **感染が首都圏全体で拡大** しています。

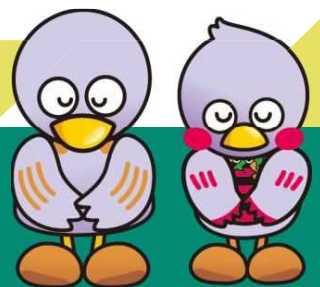
皆様のより一層のご協力をお願いします。

埼玉県

問合せ先 / 埼玉県緊急事態措置相談センター

TEL: 048-830-8141

E-mail: a3115-02@pref.saitama.lg.jp



埼玉県マスコット  
「コバトン」「さいたまっち」

愛する人を守るため、大変だけど

# 「おうちでマスク」



## だれが感染しているかわからない?!

そんなウイルスを愛する人にうつしたくない！  
だから、こんなときは、「おうちでマスク」

- 感染リスクの高い場所にやむを得ず行ったとき
- 自宅に高齢者や基礎疾患のある家族がいるとき
- 発熱など「体調が悪いかも」と思ったとき

## マスクの取扱いにも注意が必要！

- 使用したマスクの表面には触れないようにしましょう。
- 外した後は忘れずに手洗いを。

